

[www.haussicherheitstechnik.de](http://www.haussicherheitstechnik.de)

Elektronische Rohrmotoren und Steuerungen  
für Rolläden und Markisen.



# Die *neue* Freiheit für Ihr Zuhause!



Der *neue* Funk-Rohrmotor  
CONTROL – jetzt mit integriertem  
Funkempfänger und Zeitschaltuhr!



- Kosteneffizient, da keine zusätzliche Schaltuhr und kein Trennrelais erforderlich
- Ideal für die Nachrüstung, da wenig Verkabelung notwendig
- Einbruchschutz, Sichtschutz, Heizkosteneinsparung
- Schützt Pflanzen und Möbel vor Ausbleichen



Für mehr Komfort und Sicherheit!

[www.haussicherheitstechnik.de](http://www.haussicherheitstechnik.de)



Elektronische Rohrmotoren + Steuerungen

Das fortschrittlichere System für mehr Komfort!

Steuert alle Rollläden, Markisen, Licht und viele elektrische Geräte vollautomatisch!

Mehr Sicherheit und Bequemlichkeit rund um Ihr Zuhause!



Automatisierung der Rollläden im ganzen Haus.

Automatisierung der Lichtquellen.

Automatisierung von Markisen mit Regen-, Wind- und Sonnenautomatik.

Automatisierung von Vertikallamellen, Jalousien und Beschattungsanlagen.



● **Mehr Komfort & Lebensqualität**  
automatisch betriebene Rollläden sorgen für mehr Komfort und Erleichterung im Alltag.



● **Zufallsgenerator**  
täuscht bei Abwesenheit ein bewohntes Haus vor. Das bedeutet mehr Sicherheit und Schutz vor Einbrechern.



● **Automatischer Sonnenschutz**  
senkt Ihre Rollläden auf Wunsch automatisch bei starker Sonne und schützt Möbel, Bilder und Pflanzen vor Ausbleichen und lässt die Hitze draußen.



● **Automatischer Sichtschutz**  
bei Einbruch der Dunkelheit senken sich die Rollläden auf Wunsch automatisch. (Dämmerungsautomatik)



● **Zeitgesteuerter Betrieb**  
- Wochen- und Wochenendprogramm  
- Zufallssteuerung bei Abwesenheit  
- ASTRO-Programm



● **ASTRO-Programm**  
nach Postleitzahlen gesteuert, senken sich Ihre Rollläden bei Dämmerung auf Wunsch automatisch und die Wärme bleibt im Haus. Das spart Energiekosten!



Für mehr Komfort und Sicherheit!



## Der *neue* intelligente Funk-Rohrmotor CONTROL. Der einzige mit integrierter FERNOTRON®-Intelligenz!

### ● Intelligenter und komfortabler

- bequemes Setzen der Endpunkte per Funk
- Gruppenbildung einfach und praktisch
- Steuerung und Programmierung per Funk
- Alle Funktionen einer intelligenten Zeitschaltuhr integriert

### ● Kosteneffizient

- keine separate Zeitschaltuhr notwendig
- keine aufwendige Verkabelung
- EIN Sonnensensor kann alle Motoren steuern

### ● Sicher

- Zufallsprogramm schreckt Einbrecher ab
- Hinderniserkennung
- Sicherheitsabschaltung (schützt den Rollladen z.B. bei Vereisung)
- Manuelle Bedienung über Handtaster jederzeit möglich

**Integrierter  
Funkempfänger  
und Zeitschaltuhr!**

**Steuern Sie Ihre Rollläden, Jalousien und  
Markisen zukünftig bequem per Funk!**

#### Funk-Handsender easyCOMFORT

Mit der komfortablen Funk-Steuerung easyCOMFORT programmieren Sie bequem alle wichtigen Funktionen in einer Gruppe. Die Comfort-Steuerung besitzt alle Komfortmerkmale einer modernen Zeitsteuerung.

#### Funk-Handsender easy

Eine einfache Fernbedienung, mit der Sie bequem einzelne Antriebe steuern können

#### FERNOTRON® (2411)

##### Die intelligente funkbasierte Steuerungsautomatik

Mit dieser Comfort-Programmierzentrale aus der FERNOTRON®-Produktreihe können Sie per Menüauswahl 49 Empfänger in bis zu 7 Gruppen steuern.

Viele komfortable FERNOTRON®-Funktionen machen diese Handzentrale zu einem multifunktionalen Instrument für die Erleichterung Ihres Alltags.

**NEU!**

**NEU!**



Für mehr Komfort und Sicherheit!



## Elektronische Rohrmotoren + Steuerungen

### Die *original* elektronischen Rohrmotoren von RADEMACHER bieten Ihnen viele Vorteile!

#### 1.) Setzen der Endpunkte ohne Schmutz und ohne großen Aufwand!

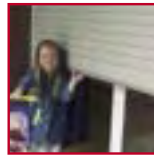
Mit den Steuerungssystemen FERNOTRON® und TROLL 50 (oder mit einem Setzgerät) lassen sich die Endpunkte bequem einstellen.

**Ohne den Rollladenkasten zu öffnen!**



#### 2.) Parallelschalten ohne Trennrelais spart Kosten und Platz.

Das Parallelschalten von bis zu 3 Motoren mit einer TROLL-Zeitschaltuhr ist dank integriertem Relais jederzeit möglich.



#### 3.) Erhöhte Sicherheit mit elektronischer Hinderniserkennung.

Das automatische Heben und Senken von Rollläden erfordert an manchen Teilbereichen im Haus eine „vorausschauende“ Rohrmotor-Automatik. RADEMACHER-Rohrmotoren sind optional mit einer hochwertigen elektronischen Hinderniserkennung für den Abwärtslauf ausgestattet. Besonders wichtig ist die Hinderniserkennung beim Einsatz an Terrassentüren.



#### 4.) Dynamische Sicherheitsabschaltung.

Alle Rohrmotoren verfügen zudem über eine Sicherheitsabschaltung, so dass Schäden wie etwa durch vereiste oder festgeklebte Rollläden verhindert werden.

## FERNOTRON® – das intelligente System zur Automatisierung in Haus & Garten.

### Kosteneffizient und einfach nachzurüsten!

- Komplettes Haussteuerungs-System für mehr Komfort & Sicherheit
- Für bis zu 49 Empfänger in 7 Gruppen in Haus, Nebengebäuden...
- Kaum Funkmog, da Schaltdaten im Empfänger hinterlegt werden
- Einfache menügeführte Bedienung mit erklärendem Lauftext
- DCF-Funkuhr mit automatischer So-/Winterzeitumstellung
- Mit einem vielfältigen Angebot an Sendern und Empfängern zur Steuerung von Rohrmotoren, Licht und elektrischen Geräten



Für mehr Komfort und Sicherheit!

Eine clevere Steuerung für fast alle gängigen Schalterprogramme.

TROLL S50 (Standard):

- Einfache Endpunkteinstellung ohne Öffnen des Rollladenkastens\*
- Zeitsteuerung und manuelle Bedienung
- Automatische So-/Winterzeitumstellung
- Gruppenbildung für zentrale Steuerung möglich

TROLL C50 (Comfort) zusätzliche Funktionen:

- Zeitsteuerung mit Wochenend- und Werktagsprogramm
- Sonnenschutzprogramm
- Automatisches Senken bei Dämmerung
- Zufallsprogramm simuliert Anwesenheit
- IR-Fernbedienung
- Auch für Jalousien geeignet
- Tastensperre verhindert unbeabsichtigtes Verstellen

TROLL C50-3D ideal für den einfachen Austausch des vorhandenen Knebelschalters:

- Anschluss ohne Null-Leiter (3-Draht-Technik)
- Besitzt alle Funktionen des TROLL C50 (außer Endpunkteinstellung)

\*gilt für alle RADEMACHER-Rohrmotoren ab Baujahr 2000



Passend für viele Schalterprogramme mit einem Innenmaß 50 x 50 mm.

Infrarot



Kein Nullleiter erforderlich!

Ein Knebelschalter kann sehr einfach durch einen TROLL C50-3D ersetzt werden, ohne dass der Nullleiter nachgelegt werden muss.

Kein Schmutz, wenig Aufwand!

MODI® kompatibel mit allen RADEMACHER-Rohrmotoren!

Infrarot



- Einfacher Einbau in den vorhandenen Gurtkasten
- Verschließt die Maueröffnung
- Zeitsteuerung mit Wochenprogramm
- Sonnen-/Dämmerungsfunktion nachrüstbar
- Sommer-/Winterzeitumstellung per Knopfdruck
- Steuerbar mit IR-Fernbedienung
- Gruppen- und Zentralsteuerung mit mehreren MODI® möglich

easy und easyCOMFORT sind klein und handlich!

- AUF und AB einfach per Knopfdruck
- Comfortgerät auch mit Zeitsteuerung, Tages-, Wochen- und Zufallsprogramm
- Sonnen-/Dämmerungsautomatik und So-/Winterzeitumstellung per Knopfdruck beim Comfortgerät

Funk

Funk

easyCOMFORT

NEU!

easy

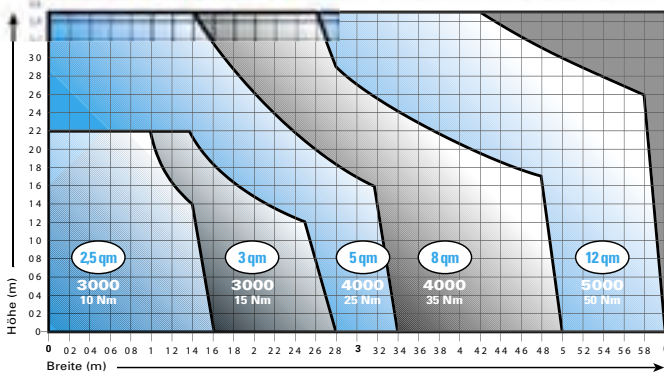
Für mehr Komfort und Sicherheit!



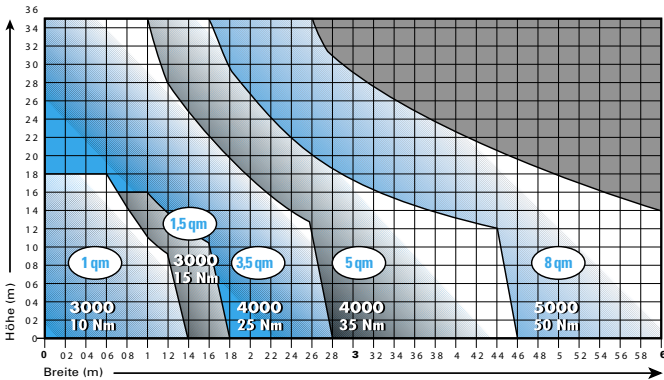


Elektronische Rohrmotoren + Steuerungen

Auswahlhilfe für Rohrmotoren.

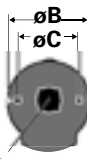
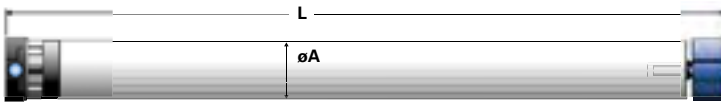


Profilgewicht 4 kg/m² (z.B. leichte Alu- und Kunststoffrollläden)



Profilgewicht 7 kg/m² (z.B. schwere Alurollläden)

Abmessungen Rohrmotoren



Rohrmotoren Serie 3000

L (Länge) = 446 mm  
 øA (Durchmesser A) = 35 mm  
 øB (Durchmesser B) = 38 mm  
 øC (Durchmesser C) = 29 mm

Rohrmotoren Serie 4000

L (Länge) = 487 mm  
 øA (Durchmesser A) = 45 mm  
 øB (Durchmesser B) = 85,6 mm  
 øC (Durchmesser C) = 71,5 mm

Rohrmotoren Serie 5000 auch Markisenmotoren

L (Länge) = 487 mm  
 øA (Durchmesser A) = 55 mm  
 øB (Durchmesser B) = 85,6 mm  
 øC (Durchmesser C) = 71,5 mm

3011 10 Nm, 12 U/min  
 3013 10 Nm, 12 U/min  
 3001 15 Nm, 8 U/min  
 3003 15 Nm, 8 U/min

- 115 W
- Inklusive montiertem Mitnehmer
- Hinderniserkennung<sup>optional</sup>
- Inklusive 1 m Anschlusskabel

Elektronischer Rohrmotor

Elektronis

TROLL S50 (2620)

- Einfache Endpunkteinstellung für RADEMACHER-Rohrmotoren ohne Öffnen des Rolladenkastens
- Passend für alle gängigen Schalter mit einem Innenrahmen 50 x 50 mm
- Einfache menügeführte Bedienung
- Mit und ohne Rahmen erhältlich
- Ultraweiß- und aluminiumfarben

Steuerung für Rollläden, Jalousien und Lamellen

Steueru

**NEU!**

FERNOTRON® (2411)  
 Programmierzentrale Comfort

- Programmierung von bis zu 40 Empfängern in 7 Gruppen
- Menügeführte Bedienung mit Lauftext
- Endpunkteinstellung bei RADEMACHER-Rohrmotoren

FUNK-Sender

easy und easyCOMFORT  
 Komfortable Funk-Handsender

- Sendet alle Befehle an die Empfänger im Empfangsbereich
- Comfort-Gerät mit Endpunkteinstellung bei RADEMACHER-Rohrmotoren
- Comfort-Gerät bedient bis 7 Empfänger in einer Gruppe

FUNK-Sender



Für mehr Komfort und Sicherheit!



**4101** 25 Nm, 12 U/min  
**4103** 25 Nm, 12 U/min  
**4001** 35 Nm, 12 U/min  
**4003** 35 Nm, 12 U/min

- 220 W
- Inklusive montiertem Mitnehmer
- Hinderniserkennung<sup>optional</sup>
- Inkl. 1 m Anschlusskabel



**Elektronischer Rohrmotor**

**5001** 50 Nm, 12 U/min  
**5003** 50 Nm, 12 U/min

- 240 W
- Inklusive montiertem Mitnehmer
- Hinderniserkennung<sup>optional</sup>
- Inklusive 1 m Anschlusskabel



**Elektronischer Rohrmotor**


**F-3011** 10 Nm, 12 U/min  
**F-3013** 10 Nm, 12 U/min

- Integrierter Funkempfänger
- 115 W
- Inklusive montiertem Mitnehmer
- Hinderniserkennung<sup>optional</sup>
- Inklusive 2 m Anschlusskabel



**Elektronischer FUNK-Rohrmotor**

**Elektronischer FUNK-Rohrmotor**




**Elektronischer FUNK-Rohrmotor**

**TROLL C50** (2625) inkl. IR-Empfänger

zusätzliche Funktionen:

- Winterdeautomatik zum Auffächern von Lamellen
- Tipbetrieb zum stufenweisen Einstellen der Lamellen
- Erweiterbar auf Sonnen/Dämmerungs-Funktion
- Zufallsprogramm simuliert Anwesenheit



**Steuerung für Rollläden, Jalousien und Lamellen**

**TROLL C50-3D** (2635) inkl. IR-Empfänger

- Ideal für die einfache Nachrüstung des vorhandenen Knebelschalters auf Zeitautomatik
- Anschluss ohne Null-Leiter (3-Draht-Technik)
- Besitzt alle Funktionen des TROLL C50 (außer Endpunkteinstellung)



**Steuerung für Rollläden, Jalousien und Lamellen**

**MODI®** Gurtkastenuhr (2650) inkl. IR-Empfänger

- Einfacher Einbau in den vorhandenen Gurtkasten
- Steuerbar mit IR-Fernbedienung
- So-/Winterzeitumstellung per Knopfdruck
- Gruppen- und Zentralsteuerung mit mehreren TROLL oder MODI® möglich



**Steuerung für Rollläden**

**FERNOTRON®** (2405) Programmierzentrale Standard

- Auf-Stop-Ab-Bedienung
- Zeitautomatik für eine Gruppe mit gemeinsamen Schaltzeiten
- S/D-Funktion erweiterbar
- Auch für Licht und elektrische Geräte



**FUNK-Sender**

**FERNOTRON®** (2430) Fernkaster

- Manuelle Bedienung aller im Empfangsbereich liegenden Empfänger
- Auch für Licht und elektrische Geräte



**FUNK-Sender**

**FERNOTRON®** (2440) Funksonnensensor


- Sendet Senkbefehl an die Empfänger im Empfangsbereich
- Dem Empfänger wird eine individuelle Rollläden-Stop-Position zugewiesen
- Wartungsfrei durch Solarzelle
- Steuert beliebig viele Geräte



**FUNK-Sender**

**FERNOTRON®** (2450) Fernempfänger Aufputz

- Anschluss von Rollläden
- Externer Taster anschluss
- Mit der Zentrale einstellbare Schaltbefehle werden gespeichert und ausgeführt
- Führt alle Funkschaltbefehle von FERNOTRON®



**FUNK-Empfänger**





Elektronische Rohrmotoren + Steuerungen

**NEU!**

- 4101 25 Nm, 12 U/min
- 4103 25 Nm, 12 U/min
- 4001 35 Nm, 12 U/min
- 4003 35 Nm, 12 U/min

Integrierter Funkempfänger  
220 W  
Inklusive montiertem Mitnehmer  
Hinderniserkennung<sup>optional</sup>  
Inklusive 2 m Anschlusskabel



**Mechanischer FUNK-Rohrmotor**

**NEU!**

- F-5001** 50 Nm, 12 U/min
- F-5003** 50 Nm, 12 U/min

- Integrierter Funkempfänger
- 240 W
- Inklusive montiertem Mitnehmer
- Hinderniserkennung<sup>optional</sup>
- Inklusive 2 m Anschlusskabel

Thrombolysen  
in Verbindung  
mit Steuerung



**Elektronischer FUNK-Rohrmotor**

- 4203** 35 Nm, 12 U/min
- 5203** 50 Nm, 12 U/min

- 220/240 W W
- Inklusive montiertem Mitnehmer
- Inklusive 1 m Anschlusskabel



**Elektronischer Markisenmotor**



**TROLL (2600/2610/2605)**  
Standard/Comfort/Eco

- Zeitsteuerung
- Optional mit IR-Empfänger (2610)
- Optional mit S/D-Funktion (2610/2605)
- Comfort und Eco-Gerät mit Display
- In unterschiedlichen Farben erhältlich



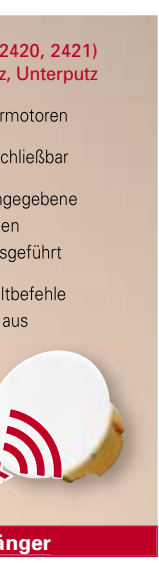
**Steuerung für Rollläden**

**REWISO (2693/2694) funkgesteuert**

- Bestehend aus Steuerteil, Sender, Träger mit Sonnen- und Windsensor und Regensensor
- Inkl. 3,5 m Anschlusskabel



**Steuerung für Markisen**



**FERNOTRON® (2422)**  
Empfänger mit Tastfunktion

- Anschluss von Rohrmotoren
- Automatik deaktivierbar
- Speichern und Ausführen von Schaltbefehlen über die Sender



**FUNK-Empfänger**

**FERNOTRON® (2423, 2425)**  
Empfänger mit Sensor-Tastfunktion

- Anschluss von Rohrmotoren (2423)
- Anschluss von Licht (2425)
- Passend für viele Schalterprogramme
- Speichern und Ausführen von Schaltbefehlen über die Sender



**FUNK-Empfänger**

**FERNOTRON® (2427)**  
Signalverstärker

- Leitet Funk-Schaltbefehle vom Sender an die Empfänger
- Vergrößert die Reichweite



**FUNK-Sender Zubehör**

**FERNOTRON® (2426)**  
Empfänger Steckerschaltgerät

- Für eine handelsübliche 230 V-Steckdose
- Alle Verbraucher mit Netzstecker können geschaltet werden



**FUNK-Empfänger Zubehör**



Für mehr Komfort und Sicherheit!



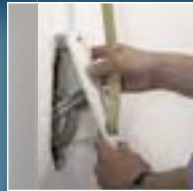


Elektronische Rohrmotoren + Steuerungen

# Einfach montiert!



1: Rollläden herunterlassen, Rolllädenkasten öffnen.



2: Alten Gurtwickler demontieren.



3: Antriebslager motorseitig ausrichten und montieren.



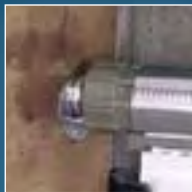
4: Gegenlager ausrichten und montieren.



5: Motor in die Achtkantwelle schieben.



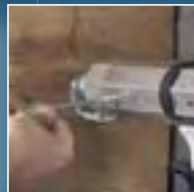
6: WICHTIG! Achtkantwelle muss bis zum Anschlag auf den Adapter geschoben werden!



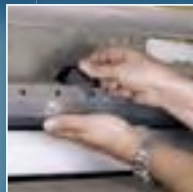
7: Walzenkapsel in die Welle einstecken.



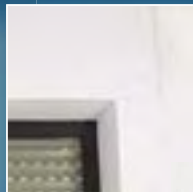
8: Welle in das Antriebslager einhängen und mit Splinten sichern.



9: Verschieben der Walzenkapsel sorgt für Längenausgleich. Fixierung durch kurze Schraube.



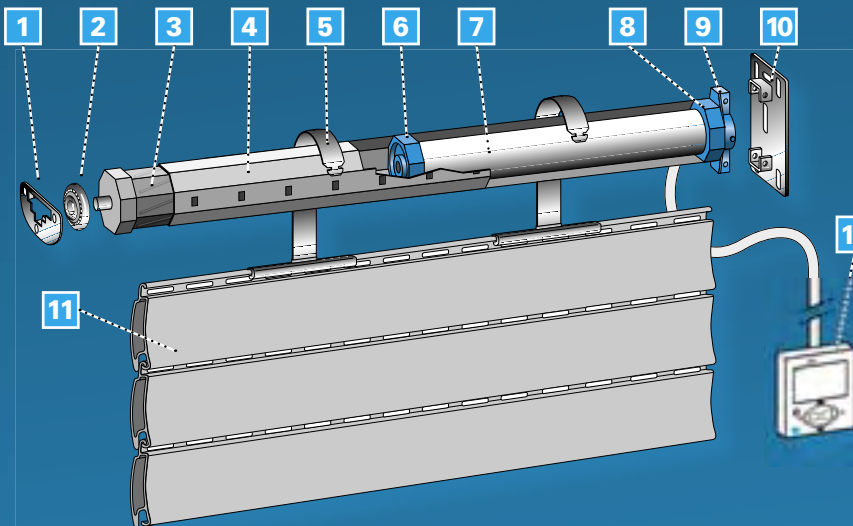
10: Befestigungsfedern an der Welle anbringen.



11: Nach Endpunktinstellung mit Setztaste, Setzgerät, TROLL C50 oder FERNOTRON® Rolllädenkasten wieder schließen.



12: Anmeldung der Funkzentrale am Empfänger, speichern der Schaltbefehle.



- 1. Gegenlager / 2. Kugellager /
- 3. Walzenkapsel / 4. Wickelwelle /
- 5. Befestigungsfeder / 6. Mitnehmer
- 7. Rohrmotor / 8. Adapter / 9. Setztaste /
- 10. Antriebslager / 11. Rolllädenpanzer /
- 12. Steuerung

**Endpunkteinstellung ohne Öffnen des Rolllädenkastens!**  
Mit TROLL 50 und FERNOTRON® lassen sich die Endpunkte auch nachträglich bequem einstellen!

## Das Hausautomatisierungssystem von RADEMACHER ist für jeden Rolllädenkasten geeignet!



**Rolllädenfertiggasten**

Beim Rohbau wird er vorbereitet.



**Aufbaukasten**

Beim Fenstereinbau wird er montiert.



**Vorbaukasten**

Für die nachträgliche Außenanbringung.



Für mehr Komfort und Sicherheit!



Elektronische Rohrmotoren + Steuerungen

Rohrmotoren Serie 3000, Außendurchmesser 35 mm

3011-SW40/60**	10 Nm	12 U/min	115 W	Zugleistung 25 kg
3013-SW40/60	10 Nm	12 U/min	115 W	Zugleistung 25 kg
3001-SW40/60**	15 Nm	8 U/min	115 W	Zugleistung 38 kg
3003-SW40/60	15 Nm	8 U/min	115 W	Zugleistung 38 kg

FUNK-Rohrmotoren Serie 3000, Außendurchmesser 35 mm

F-3011-SW40/60**	10 Nm	12 U/min	115 W	Zugleistung 25 kg
F-3013-SW40/60	10 Nm	12 U/min	115 W	Zugleistung 25 kg

Rohrmotoren Serie 4000, Außendurchmesser 45 mm

4101-SW60**	25 Nm	12 U/min	200 W	Zugleistung 55 kg
4103-SW60	25 Nm	12 U/min	200 W	Zugleistung 55 kg
4001-SW60**	35 Nm	12 U/min	220 W	Zugleistung 75 kg
4003-SW60	35 Nm	12 U/min	220 W	Zugleistung 75 kg

FUNK-Rohrmotoren Serie 4000, Außendurchmesser 45 mm

F-4101-SW60**	25 Nm	12 U/min	200 W	Zugleistung 55 kg
F-4103-SW60	25 Nm	12 U/min	200 W	Zugleistung 55 kg
F-4001-SW60**	35 Nm	12 U/min	220 W	Zugleistung 75 kg
F-4003-SW60	35 Nm	12 U/min	220 W	Zugleistung 75 kg

Rohrmotoren Serie 5000, Außendurchmesser 55 mm

5001-SW70**	50 Nm	12 U/min	240 W	Zugleistung 105 kg
5003-SW70	50 Nm	12 U/min	240 W	Zugleistung 105 kg

FUNK-Rohrmotoren Serie 5000, Außendurchmesser 55 mm

F-5001-SW70**	50 Nm	12 U/min	240 W	Zugleistung 105 kg
F-5003-SW70	50 Nm	12 U/min	240 W	Zugleistung 105 kg

Rohrmotoren für Markisen

4203-M78	35 Nm	12 U/min	220 W	Zugleistung 75 kg
5203-M78	55 Nm	12 U/min	240 W	Zugleistung 105 kg

Die wichtigsten Antriebslager für die Serie 3000

- 3313 Universalantriebslager** für Blendkappensysteme und bei beengten Platzverhältnissen
- 3314 Fertiggastenlager** vorwiegend zur Montage an die in einem Jalousie/Rollladen Fertiggasten vorhandenen Befestigungsbolzen. Hierdurch wird keine weitere Befestigung benötigt. Zusatz in Kombination mit Art.-Nr.: 3315, höhenverstellbar
- 3315 Lager-Vierkant** wird gegen den Kopf des Rohrmotors geschraubt.
- 3316-2 Markisenantriebslager** Einsatz in Kombination mit Art.-Nr.: 3315
- 3316-3 Universalklemmlager** zur Montage auf ein bauseitig vorhandenes Gegenlager. Keine Demontage des alten Gegenlagers.



Die wichtigsten Antriebslager für die Serie 4000

- 4010 Flanschtriebslager** zur Befestigung am Mauerwerk
- 4011 Markisenantriebslager** mit Gewinde M6 auf Teilkreisdurchmesser 48 mm
- 4012 Fertiggastenlager**, gewinkelt, vorwiegend zur Montage an die in einem Jalousie/Rollladen Fertiggasten vorhandenen Befestigungsbolzen. Hierdurch wird keine weitere Befestigung benötigt. Höhenverstellbar.
- 4013 Flanschtriebslager** zur Befestigung am Mauerwerk oder in Blendkappensystemen
- 4018 Kombi-Lager** zur Befestigung am Mauerwerk oder in Fertiggasten.



\*\*Rohrmotoren mit Hinderniserkennung

In unserem Hauptkatalog finden Sie umfangreiches Zubehör und detaillierte Informationen zu Rohrmotoren, Steuerungen und allen anderen RADEMACHER-Produkten.

Mehr Informationen unter [www.RADEMACHER.de](http://www.RADEMACHER.de) oder bei Ihrem Fachhändler:

Original Rohrmotoren und Steuerungen von RADEMACHER erhalten Sie nur im guten Fachhandel!



Für mehr Komfort und Sicherheit!

RADEMACHER Geräte-Elektronik · Buschkamp 7 · D-46414 Rhede · Telefon (02872) 933-171 · info@RADEMACHER.de · [www.RADEMACHER.de](http://www.RADEMACHER.de)